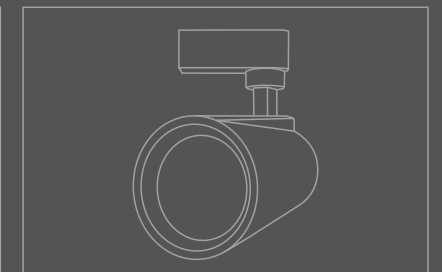
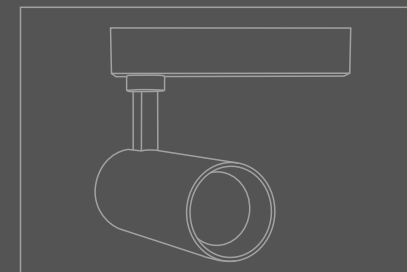
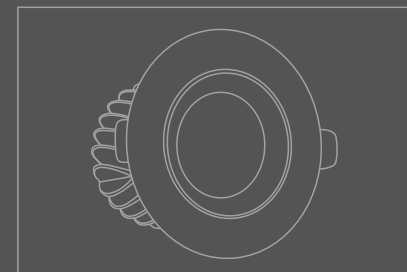
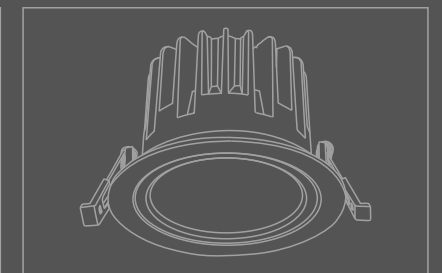
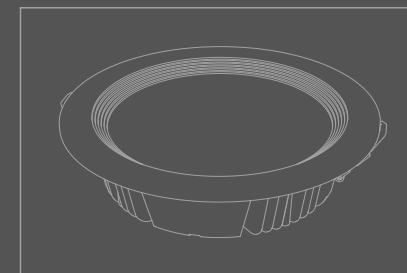
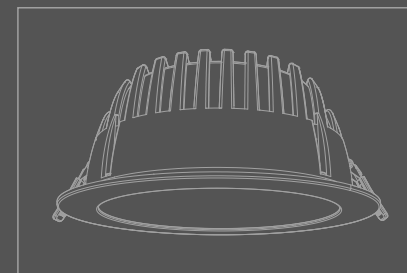




商业照明 目录 2020



中山梵尔照明科技有限公司

ZHONGSHAN FANER LIGHTING TECHNOLOGY CO.,LTD.

Tel: 86-0760-22326120 Fax: 86-0760-22326120

Contact: Jason Lian +86-18576003768

E-mail: sales01@fanerled.com

Website: www.faner-led.com

Add: No.2 Henglong Road, Tongyi Industrial Park,
Guzhen Town, Zhongshan City, China.

联系人: 石先生 18576003368 / 练先生 18576003768

地址: 广东省中山市古镇镇同益工业园恒隆路2号

中山梵尔照明科技有限公司

ZHONGSHAN FANER LIGHTING TECHNOLOGY CO.,LTD.

公司介绍

Company Introduction



2013

Factory found, Located in Zhongshan , a famous lighting city.
公司成立, 中山古镇——著名的灯具之都。

2014

Start own die-casting factory (make housing in house).
开设压铸厂(事业部), 奠定产业基础

2015

3,000,000 pcs panel / year, one of biggest aluminum panel.
小面板灯突破300万套/年。

2016

Sales turn-over more than 20,000,000 USD.
年产值大于2000万美金。

2017

Start Outdoor business division.
户外事业部成立。

2018

Build standard quality control system, sales turn-over more than 25,000,000 USD.
建立标准的管理体系, 年销售额大于2500万美金。

2019

Outdoor division more than 10,000,000 USD annual turn-over, can produce 2,000,000 pcs flood light, street light, high bay etc. , ISO9001:2015 Certification done by SGS.
户外事业部年销售额超过1000万美金, 每年可以生产200万支投光灯, 路灯, 工矿灯等。通过SGS的ISO9001质量体系认证。

2020

To build more stronger produce line of outdoor light and solar outdoor light. Total follow Philips etc. world brand control system.
打造太阳能、户外产品的产品线和竞争力, 导入飞利浦等国际大品牌的研发, 品质的国际管理标准。

2021

Will produce in 60,000 own industry park.
入驻27亩, 60000平方米自建工业园。

荣誉证书

Honor Certificate

”

证书
Certificate



颁发单位
Issued by

政府
Government

细节
Details

ISO9001 质量保证体系
ISO9001 Quality Assurance System



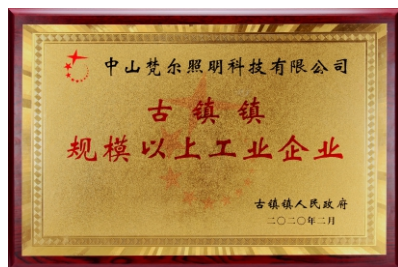
必维国际检验集团
Bureau Veritas (BV)

商业社会标准认证
Business Social Compliance Initiative



政府
Government

高新技术企业
High-tech Enterprises

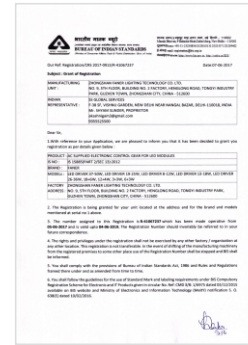


政府
Government

规模以上工业企业
Industrial Enterprises Above Designated Size

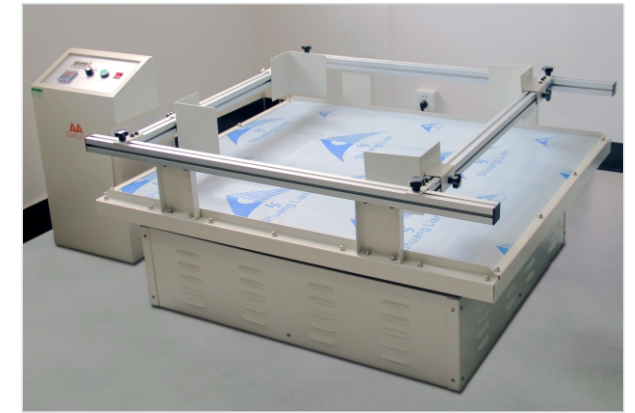
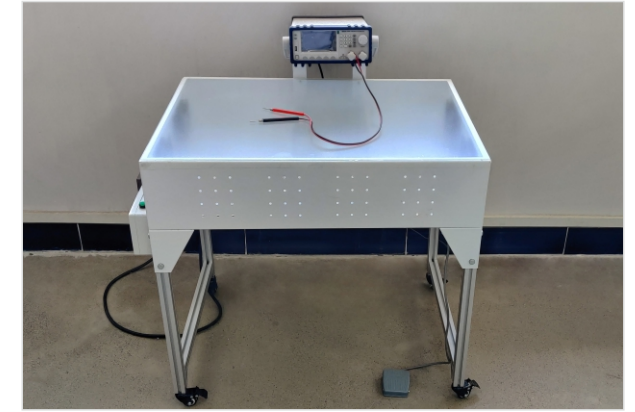
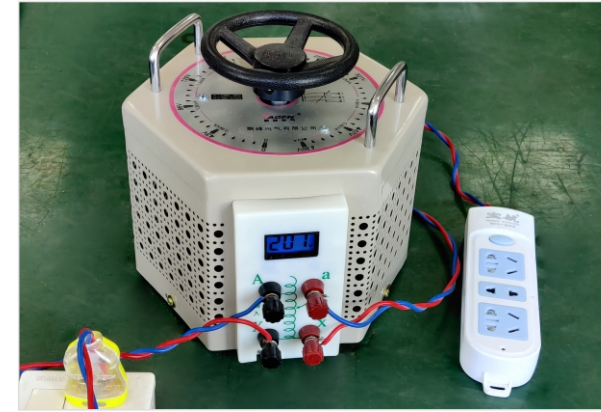
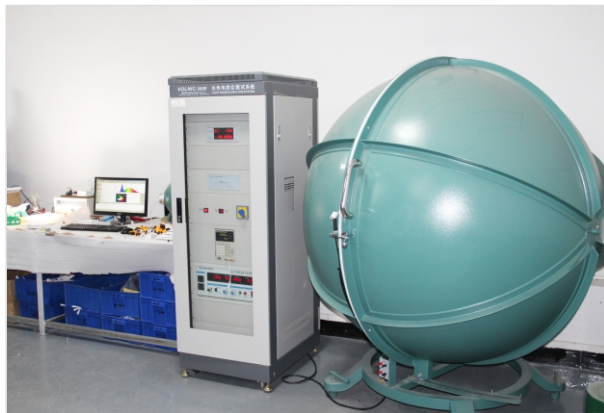
产品认证

Product Certifications



先进设备 ”

Advanced Equipment



商照事业部

Commercial Lighting Division



户外事业部

Outdoor Lighting Division



太阳能灯事业部

Solar Lighting Division



压铸厂

Die-casting Factory



产品目录

1. LED 筒灯 01-08



2. LED 射灯 09-18



3. LED 导轨灯 19-28



D101 SERIES

特点:

- * 全新防眩光设计
- * IP44/IP65 防护等级
- * CB/BIS/CE/ROHS 认证



产品参数

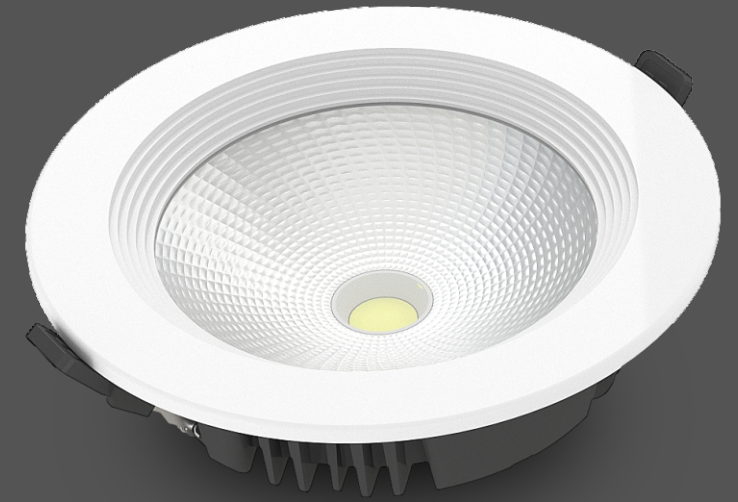
功率	输入电压	发光角度	功率因素	灯珠	流明值	色显	尺寸	开孔尺寸
7W	100-300V	60°	0.5/0.9	SMD/COB	550lm	80	Φ90x52mm	Φ70mm
10W	100-300V	60°	0.5/0.9	SMD/COB	800lm	80	Φ90x52mm	Φ70mm
15W	100-300V	60°	0.5/0.9	SMD/COB	1200lm	80	Φ130x65mm	Φ100mm
20W	100-300V	60°	0.5/0.9	SMD/COB	1700lm	80	Φ165x84mm	Φ140mm
30W	100-300V	60°	0.5/0.9	SMD/COB	2700lm	80	Φ220x99mm	Φ200mm
40W	100-300V	60°	0.5/0.9	SMD/COB	3600lm	80	Φ220x99mm	Φ200mm



D102 SERIES

特点:

- * 全新设计
- * 高效散热器
- * CB/BIS/CE/ROHS 认证



产品参数

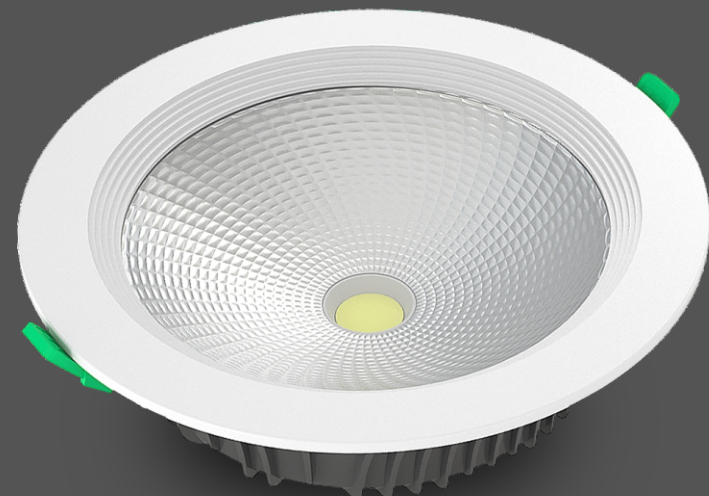
功率	输入电压	发光角度	功率因素	灯珠	流明值	色显	尺寸	开孔尺寸
7W	100-300V	60°	0.5	COB	500lm	80	Φ90x42mm	Φ70mm
10W	100-300V	60°	0.5	COB	750lm	80	Φ90x42mm	Φ70mm
15W	100-300V	60°	0.5	COB	1200lm	80	Φ130x46mm	Φ100mm
20W	100-300V	60°	0.5	COB	1600lm	80	Φ165x46mm	Φ140mm
30W	100-300V	60°	0.9	COB	2400lm	80	Φ220x57mm	Φ200mm



D103 SERIES

特点:

- * 全新设计
- * 高效散热器
- * CB/BIS/CE/ROHS 认证



产品参数

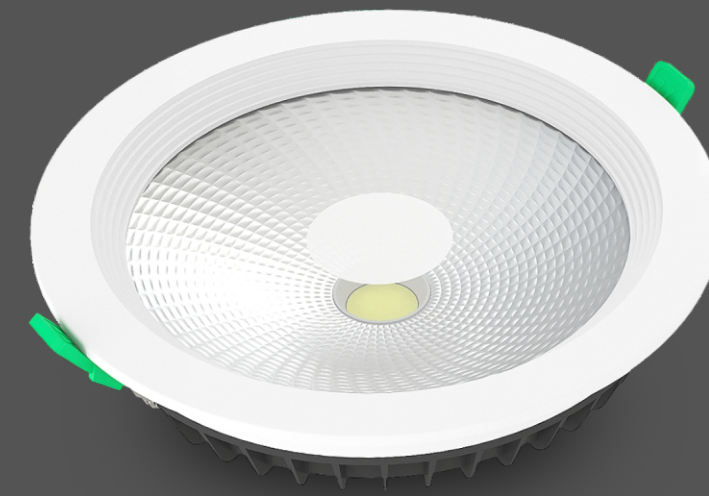
功率	输入电压	发光角度	功率因素	灯珠	流明值	色显	尺寸	开孔尺寸
7W	100-300V	60°	0.5	COB	500lm	80	Φ90x42mm	Φ70mm
10W	100-300V	60°	0.5	COB	750lm	80	Φ90x42mm	Φ70mm
15W	100-300V	60°	0.5	COB	1200lm	80	Φ130x46mm	Φ100mm
20W	100-300V	60°	0.5	COB	1600lm	80	Φ165x46mm	Φ140mm
30W	100-300V	60°	0.9	COB	2400lm	80	Φ220x57mm	Φ200mm



D104 SERIES

特点:

- * 全新设计
- * 高效散热器
- * CB/BIS/CE/ROHS 认证



产品参数

功率	输入电压	发光角度	功率因素	灯珠	流明值	色显	尺寸	开孔尺寸
7W	100-300V	60°	0.5	COB	500lm	80	Φ90x42mm	Φ70mm
10W	100-300V	60°	0.5	COB	750lm	80	Φ130x46mm	Φ100mm
15W	100-300V	60°	0.5	COB	1200lm	80	Φ165x46mm	Φ140mm
30W	100-300V	60°	0.9	COB	1600lm	80	Φ220x57mm	Φ200mm



D203 SERIES



- 特点:
- * 高效散热器
 - * CB/BIS/CE/ROHS 认证



产品参数

功率	输入电压	发光角度	功率因素	灯珠	流明值	色显	尺寸	开孔尺寸
7W	100-300V	45°	0.5/0.9	COB	500lm	80	Φ90x42mm	Φ70mm
10W	100-300V	45°	0.5/0.9	COB	700lm	80	Φ105x42mm	Φ80mm
12W	100-300V	45°	0.5/0.9	COB	900lm	80	Φ120x60mm	Φ100mm
15W	100-300V	45°	0.5/0.9	COB	1100lm	80	Φ165x60mm	Φ145mm
20W	100-300V	60°	0.5/0.9	COB	1500lm	80	Φ190x60mm	Φ165mm
30W	100-300V	60°	0.9	COB	2400lm	80	Φ220x60mm	Φ200mm
50W	100-300V	60°	0.9	COB	4000lm	80	Φ300x100mm	Φ270mm



D208 SERIES



- 特点:
- * 热销款式
 - * 高效散热器
 - * CB/BIS/CE/ROHS 认证



产品参数

功率	输入电压	发光角度	功率因素	灯珠	流明值	色显	尺寸
20W	100-300V	60°	0.9	COB	500lm	80	Φ175x38mm
30W	100-300V	60°	0.9	COB	1200lm	80	Φ220x38mm
40W	100-300V	60°	0.9	COB	1600lm	80	Φ300x38mm



D207 SERIES

特点:

- * 热销款式
- * 高效散热器
- * CB/BIS/CE/ROHS 认证



产品参数

功率	输入电压	发光角度	功率因素	灯珠	流明值	色显	尺寸
7W	100-300V	60°	0.5	COB	500lm	80	Φ70x40mm
10W	100-300V	60°	0.5	COB	800lm	80	Φ90x40mm
15W	100-300V	60°	0.5	COB	1200lm	80	Φ110x40mm
20W	100-300V	60°	0.9	COB	1600lm	80	Φ110x58mm



D210 SERIES

特点:

- * 热销款式
- * 高效散热器
- * CB/BIS/CE/ROHS 认证



产品参数

功率	输入电压	发光角度	功率因素	灯珠	流明值	色显	尺寸
7W	100-300V	60°	0.9	COB	500lm	80	Φ54x78mm
12W	100-300V	60°	0.9	COB	960lm	80	Φ74x100mm
20W	100-300V	60°	0.9	COB	1600lm	80	Φ94x125mm
30W	100-300V	60°	0.9	COB	2550lm	80	Φ114x160mm



0103 SERIES

特点:

- * 高效散热器设计
- * 高质量COB灯珠
- * CB/BIS/CE/ROHS 认证



产品参数

功率	输入电压	发光角度	功率因素	灯珠	流明值	色显	尺寸	开孔尺寸
3W	100-300V	36°	0.5	COB	200lm	80	Φ68x36mm	Φ55
6W	100-300V	36°	0.5	COB	500lm	80	Φ85x45mm	Φ70
9W	100-300V	36°	0.5/0.9	COB	720lm	80	Φ100x54mm	Φ85
12W	100-300V	36°	0.5/0.9	COB	1050lm	80	Φ100x54mm	Φ85
16W	100-300V	36°	0.5/0.9	COB	1300lm	80	Φ110x60mm	Φ90
24W	100-300V	36°	0.5/0.9	COB	2200lm	80	Φ120x75mm	Φ105
30W	100-300V	36°	0.5/0.9	COB	2800lm	80	Φ138x80mm	Φ120



0101 SERIES

特点:

- * 高效散热器设计
- * 高质量COB灯珠
- * CB/BIS/CE/ROHS 认证



产品参数

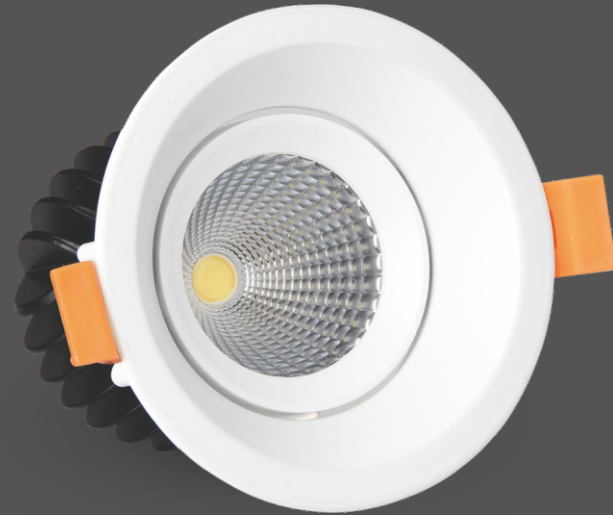
功率	输入电压	发光角度	功率因素	灯珠	流明值	色显	尺寸	开孔尺寸
6W	100-300V	36°	0.5/0.9	COB	420lm	80	Φ85x60mm	Φ70
9W	100-300V	36°	0.5/0.9	COB	720lm	80	Φ98x70mm	Φ85
12W	100-300V	36°	0.5/0.9	COB	1050lm	80	Φ98x70mm	Φ85
15W	100-300V	36°	0.5/0.9	COB	1300lm	80	Φ98x80mm	Φ85



0102 SERIES

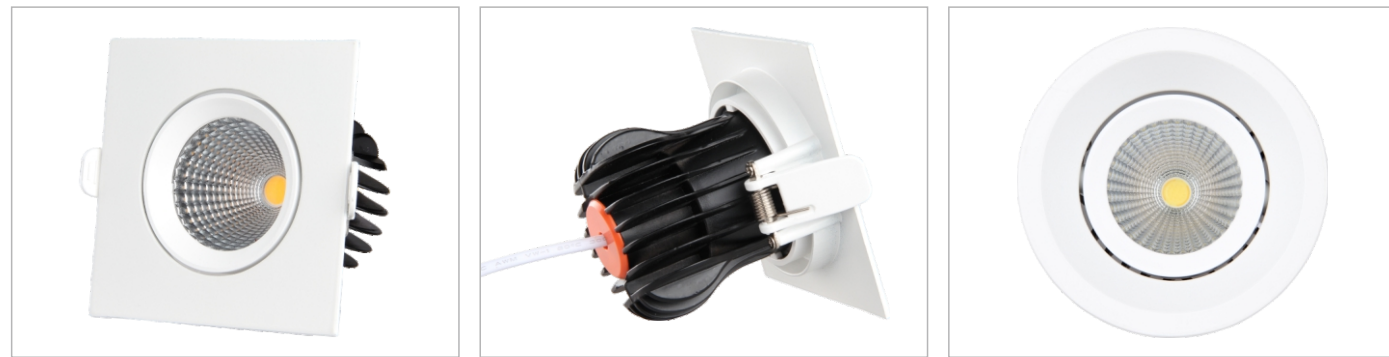
特点:

- * 高效散热器设计
- * 高质量COB灯珠
- * CB/BIS/CE/ROHS 认证



产品参数

功率	输入电压	发光角度	功率因素	灯珠	流明值	色显	尺寸	开孔尺寸
6W	100-300V	36°	0.5/0.9	COB	420lm	80	Φ85x83mm	Φ70
9W	100-300V	36°	0.5/0.9	COB	720lm	80	Φ95x95mm	Φ80
12W	100-300V	36°	0.5/0.9	COB	1050lm	80	Φ100x95mm	Φ85
15W	100-300V	36°	0.5/0.9	COB	1300lm	80	Φ95x95mm	Φ80



0104 SERIES

特点:

- * 防眩光设计
- * 高质量COB灯珠
- * 高色显 Ra>80
- * CB/BIS/CE/ROHS 认证



产品参数

功率	输入电压	发光角度	功率因素	灯珠	流明值	色显	尺寸	开孔尺寸
1W	100-300V	24°	0.5	SMD	50lm	80	Φ32x22mm	Φ26
2W	100-300V	24°	0.5	SMD	100lm	80	Φ42x32mm	Φ32



0201 SERIES

特点:

- * 高质量COB灯珠
- * 高色显 Ra>80
- * CB/BIS/CE/ROHS 认证



产品参数

功率	输入电压	发光角度	功率因素	灯珠	流明值	色显	尺寸	开孔尺寸
1W	100-300V	24°	0.5	COB	50lm	80	Φ32x24mm	Φ24.5
3W	100-300V	24°	0.5	COB	180lm	80	Φ42x32mm	Φ33



0205 SERIES

特点:

- * 高端设计
- * 高质量COB灯珠
- * CB/BIS/CE/ROHS 认证



产品参数

功率	输入电压	发光角度	功率因素	灯珠	流明值	色显	尺寸	开孔尺寸
3W	100-300V	36°	0.9	COB	220lm	80	Φ43x36mm	Φ40
7W	100-300V	36°	0.9	COB	570lm	80	Φ59x50mm	Φ52
9W	100-300V	36°	0.9	COB	730lm	80	Φ70x64mm	Φ65
15W	100-300V	36°	0.9	COB	1400lm	80	Φ165x74mm	Φ75



0203 SERIES

特点:

- * 高效散热器设计
- * 反光杯颜色的不同选择
- * CB/BIS/CE/ROHS 认证



产品参数

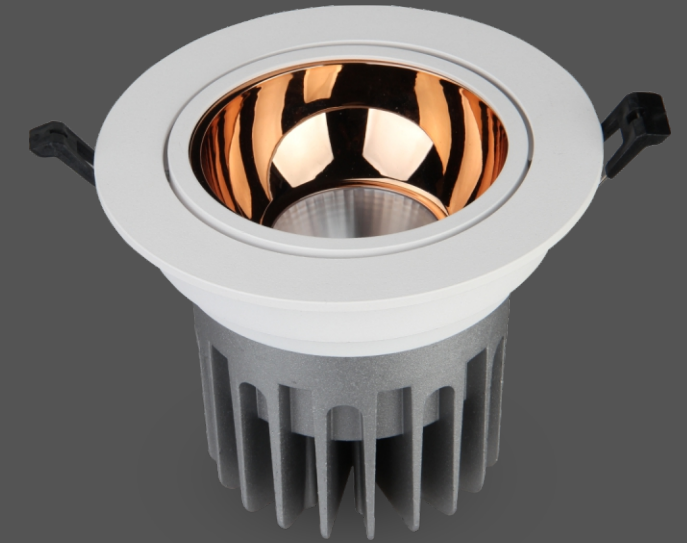
功率	输入电压	发光角度	功率因素	灯珠	流明值	色显	尺寸	开孔尺寸
7W	100-300V	15°/30°/45°	0.5/0.9	COB	550lm	80	Φ68x80mm	Φ60mm
12W	100-300V	15°/30°/45°	0.9	COB	950lm	80	Φ80x100mm	Φ80mm



0204 SERIES

特点:

- * 高效散热器设计
- * 反光杯颜色的不同选择
- * CB/BIS/CE/ROHS 认证



产品参数

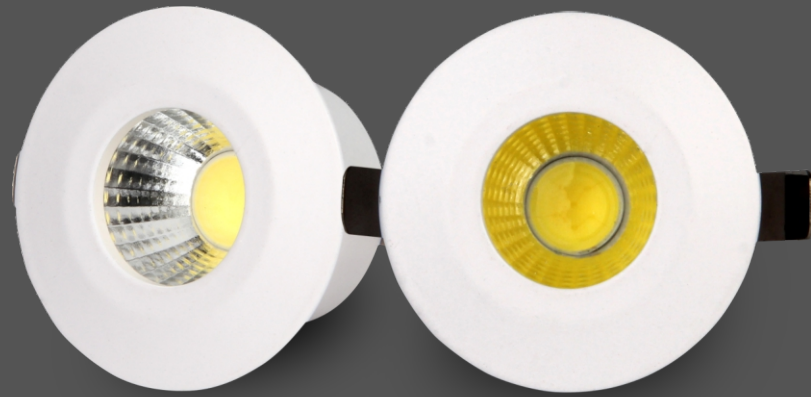
功率	输入电压	发光角度	功率因素	灯珠	流明值	色显	尺寸	开孔尺寸
10W	100-300V	15°/30°/45°	0.5/0.9	COB	850lm	80	Φ90x78mm	Φ75mm
20W	100-300V	15°/30°/45°	0.9	COB	1700lm	80	Φ108x100mm	Φ95mm
30W	100-300V	15°/30°/45°	0.9	COB	2700lm	80	Φ138x109mm	Φ120mm
40W	100-300V	15°/30°/45°	0.9	COB	3600lm	80	Φ160x125mm	Φ145mm



0206 SERIES

特点:

- * 高质量COB灯珠
- * 高色显 Ra>80
- * CB/BIS/CE/ROHS 认证



产品参数

功率	输入电压	发光角度	功率因素	灯珠	流明值	色显	尺寸	开孔尺寸
1W	100-300V	24°	0.5	COB	50lm	80	Φ32x22mm	Φ26
3W	100-300V	24°	0.5	COB	180lm	80	Φ42x32mm	Φ32





LED TRACK LIGHT SERIES

R102 SERIES

特点:

- * 高效散热器
- * BIS/CB/CE/ROHS 认证



产品参数

功率	输入电压	发光角度	功率因素	灯珠	流明值	色显	尺寸
10W	100-300V	36°	0.5	COB	800lm	80	Φ48x105mm
20W	100-300V	36°	0.9	COB	1700lm	80	Φ58x155mm
30W	100-300V	36°	0.9	COB	2600lm	80	Φ68x155mm



High Brightness



High CRI



Green Lighting



No UV Emissions



Life upto 50000 hours



R206 SERIES

特点:

- * 高效散热器
- * BIS/CB/CE/ROHS 认证



产品参数

功率	输入电压	发光角度	功率因素	灯珠	流明值	色显	尺寸
12W	100-300V	36°	0.9	COB	900lm	80	Φ48x105mm
20W	100-300V	36°	0.9	COB	1600lm	80	Φ58x155mm
30W	100-300V	36°	0.9	COB	2400lm	80	Φ68x155mm



R103 SERIES

特点:

- * 高效散热器
- * 表面安装设计
- * CB/BIS/CE/ROHS 认证



产品参数

功率	输入电压	发光角度	功率因素	灯珠	流明值	色显	尺寸
10W	100-300V	36°	0.5	COB	800lm	80	Φ48x105mm
20W	100-300V	36°	0.9	COB	1700lm	80	Φ58x155mm
30W	100-300V	36°	0.9	COB	2600lm	80	Φ68x155mm



R101 SERIES



特点:

- * 独特的创新设计
- * 高效散热器设计
- * 高质量COB灯珠
- * BIS/CB/CE/ROHS 认证



产品参数

功率	输入电压	发光角度	功率因素	灯珠	流明值	色显	尺寸
20W	100-300V	36°	0.9	COB	1700lm	80	Φ70x100mm
30W	100-300V	36°	0.9	COB	2500lm	80	Φ70x100mm



R203 SERIES



特点:

- * 高效散热器
- * BIS/CB/CE/ROHS 认证



产品参数

功率	输入电压	发光角度	功率因素	灯珠	流明值	色显	尺寸
10W	100-300V	24°/30°	0.5/0.9	COB	800lm	80	Φ63x110mm
20W	100-300V	24°/30°	0.5/0.9	COB	1600lm	80	Φ77x130mm
30W	100-300V	24°/30°	0.5/0.9	COB	2400lm	80	Φ88x150mm



R204 SERIES

特点:

- * 高效散热器
- * BIS/CB/CE/ROHS 认证



产品参数

功率	输入电压	发光角度	功率因素	灯珠	流明值	色显	尺寸
20W	100-300V	24°/30°	0.5/0.9	COB	1600lm	80	Φ75x155mm
30W	100-300V	24°/30°	0.5/0.9	COB	2400lm	80	Φ83x163mm



R205 SERIES

特点:

- * 高效散热器
- * BIS/CB/CE/ROHS 认证



产品参数

功率	输入电压	发光角度	功率因素	灯珠	流明值	色显	尺寸
12W	100-300V	36°	0.9	COB	900lm	80	Φ60x98mm
20W	100-300V	36°	0.9	COB	1600lm	80	Φ70x135mm
30W	100-300V	36°	0.9	COB	2400lm	80	Φ79x145mm
36W	100-300V	36°	0.9	COB	2880lm	80	Φ89x165mm



R208 SERIES

特点:

- * 高效散热器
- * BIS/CB/CE/ROHS 认证



产品参数

功率	输入电压	发光角度	功率因素	灯珠	流明值	色显	尺寸
30W	100-300V	36°	0.9	COB	2400lm	80	Φ90x134mm



R209 SERIES

特点:

- * 高效散热器
- * BIS/CB/CE/ROHS 认证



产品参数

功率	输入电压	发光角度	功率因素	灯珠	流明值	色显	尺寸
30W	100-300V	36°	0.9	COB	2700lm	80	Φ80x162mm
40W	100-300V	36°	0.9	COB	3600lm	80	Φ90x175mm

